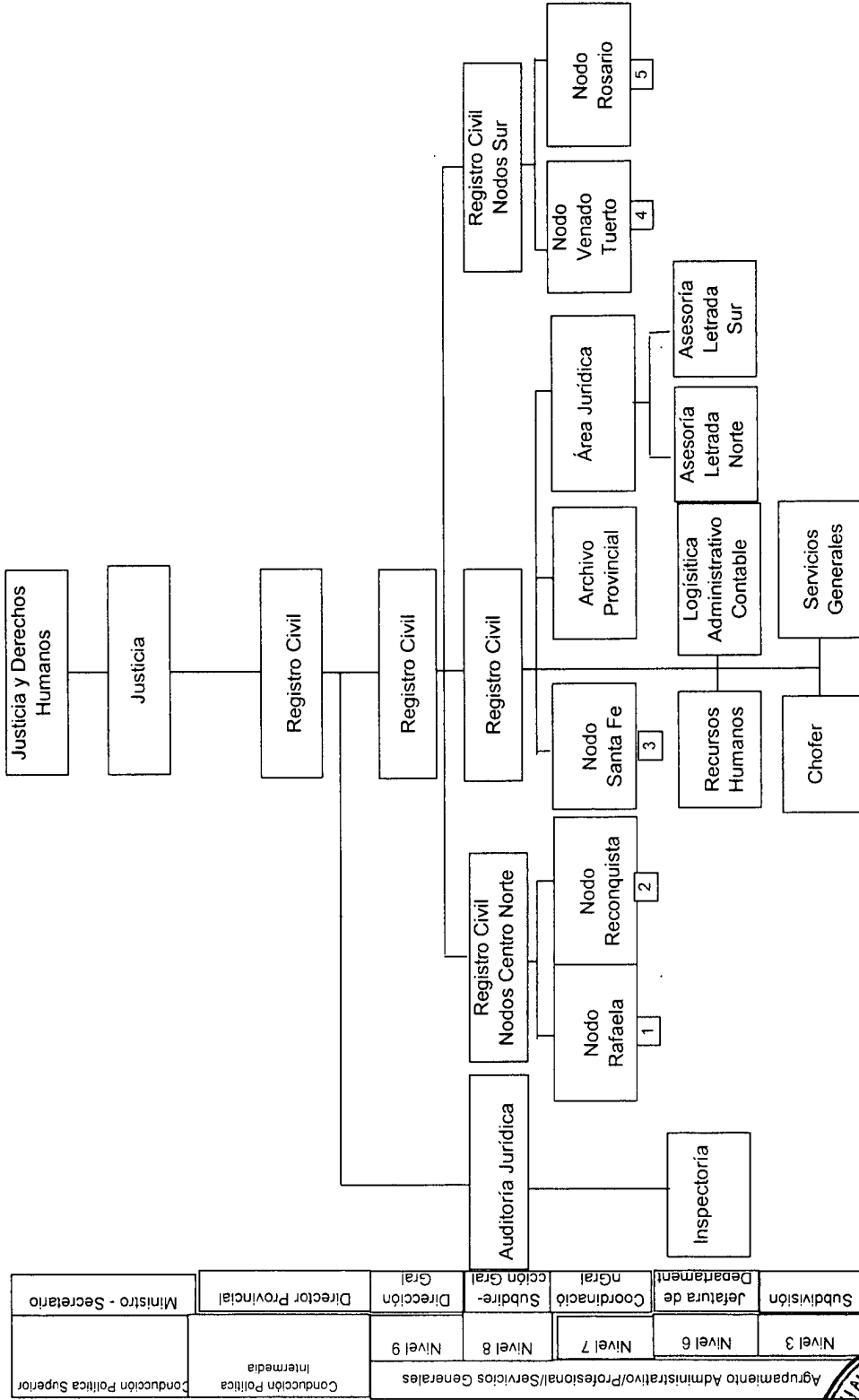


Provincia de Santa Fe
Poder Ejecutivo

ORGANIGRAMA
DE
ESTRUCTURA

Imprenta Oficial - Santa Fe

PROVINCIA DE SANTA FE
Ministerio de Justicia y Derechos Humanos
Secretaría de Justicia
Dirección Provincial del Registro Civil



Conducción Política Superior	Ministro - Secretario	
Conducción Política Intermedia	Director Provincial	
Agrupamiento Administrativo/Profesional/Servicios Generales	Nivel 9	Dirección Gral
	Nivel 8	Subdirección Gral
	Nivel 7	Coordinación Gral
	Nivel 6	Jefatura de Departamento
Nivel 3	Subdivisión	

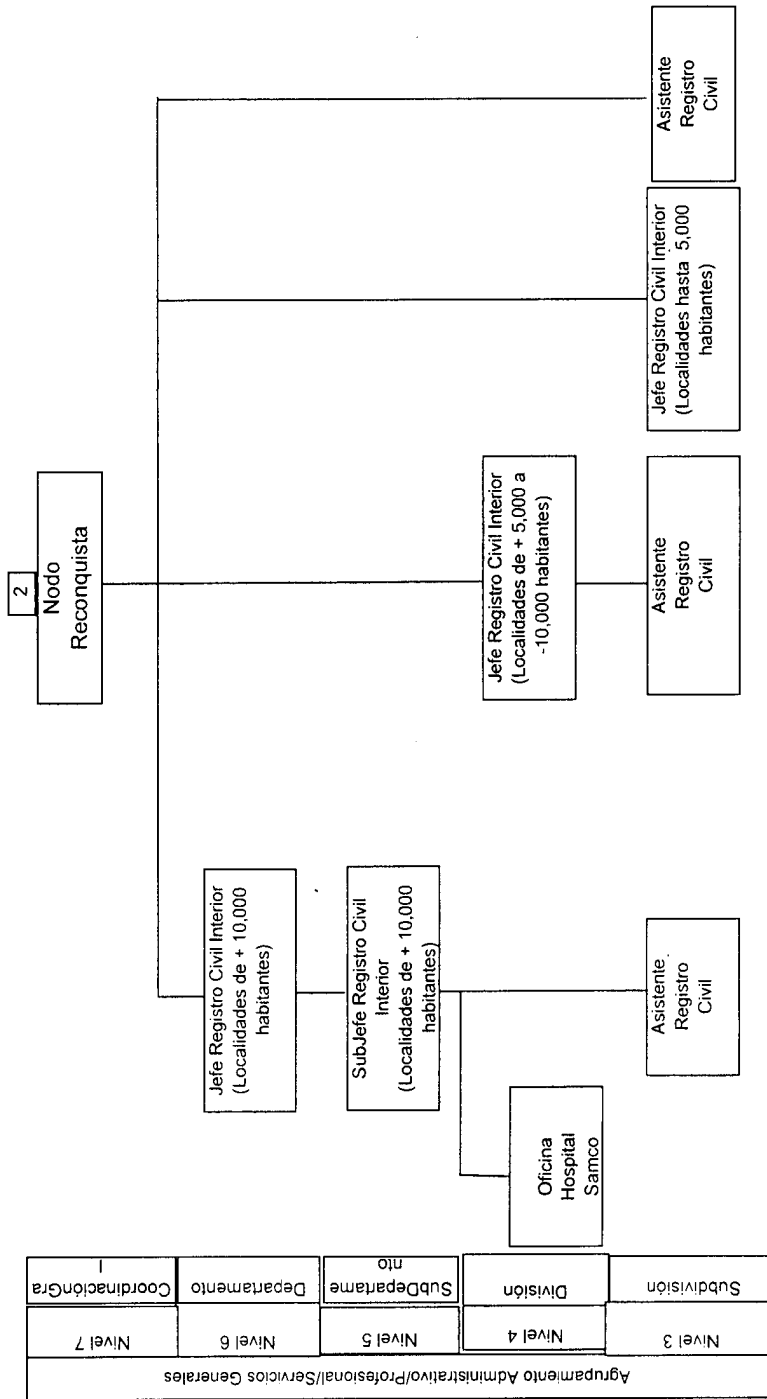


Provincia de Santa Fe
Poder Ejecutivo

Imprenta Oficial - Santa Fe

ORGANIGRAMA
DE
ESTRUCTURA

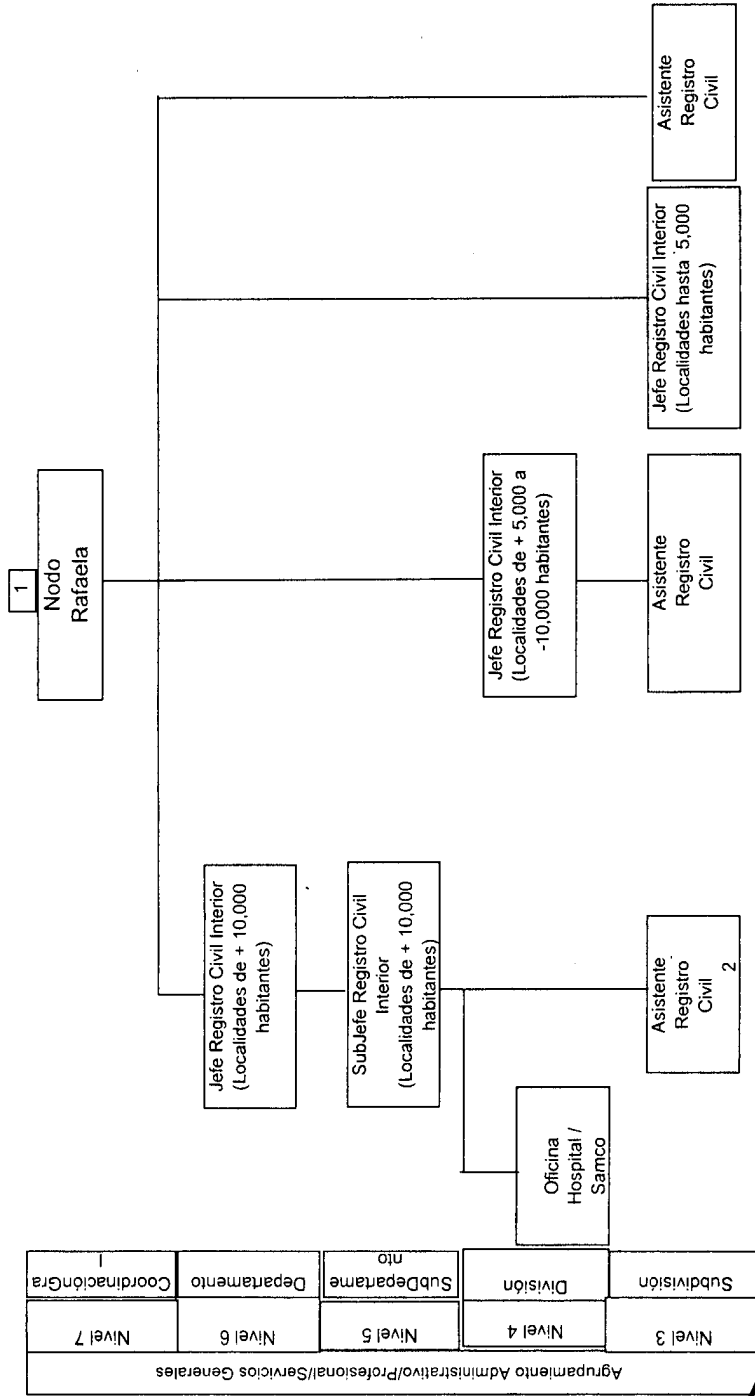
PROVINCIA DE SANTA FE
Ministerio de Justicia y Derechos Humanos
Secretaría de Justicia
Dirección Provincial del Registro Civil - NODO RECONQUISTA



“2011 - Año del Bicentenario de la Gesta Artiguista”



PROVINCIA DE SANTA FE
Ministerio de Justicia y Derechos Humanos
Secretaría de Justicia
Dirección Provincial del Registro Civil - NODO RAFAELA



Agrupamiento Administrativo/Profesional/Servicios Generales			
Nivel 3	Subdivisión	División	SubDepartamento
Nivel 4			Departamento
Nivel 5			Coordinación
Nivel 6			
Nivel 7			

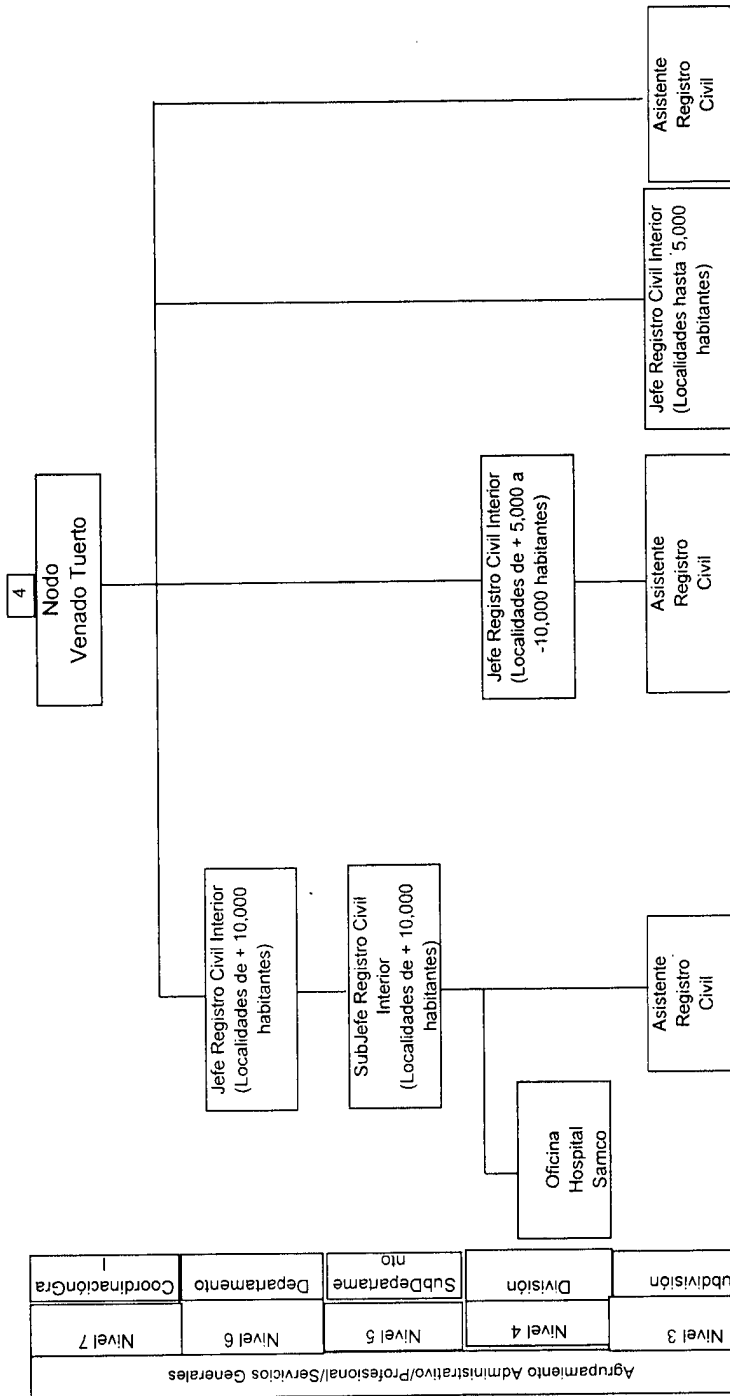


Provincia de Santa Fe
Poder Ejecutivo

Imprenta Oficial - Santa Fe

ORGANIGRAMA
DE
ESTRUCTURA

PROVINCIA DE SANTA FE
Ministerio de Justicia y Derechos Humanos
Secretaría de Justicia
Dirección Provincial del Registro Civil - NODO VENADO TUERTO



Agrupamiento Administrativo/Profesional/Servicios Generales				
Nivel 7	Coordinación	SubDepartamento	División	Subdivisión
Nivel 6	Departamento	SubDepartamento	División	Subdivisión
Nivel 5	Departamento	SubDepartamento	División	Subdivisión
Nivel 4	Departamento	SubDepartamento	División	Subdivisión
Nivel 3	Departamento	SubDepartamento	División	Subdivisión
Nivel 2	Departamento	SubDepartamento	División	Subdivisión
Nivel 1	Departamento	SubDepartamento	División	Subdivisión

"2011 - Año del Bicentenario de la Gesta Artiguista"

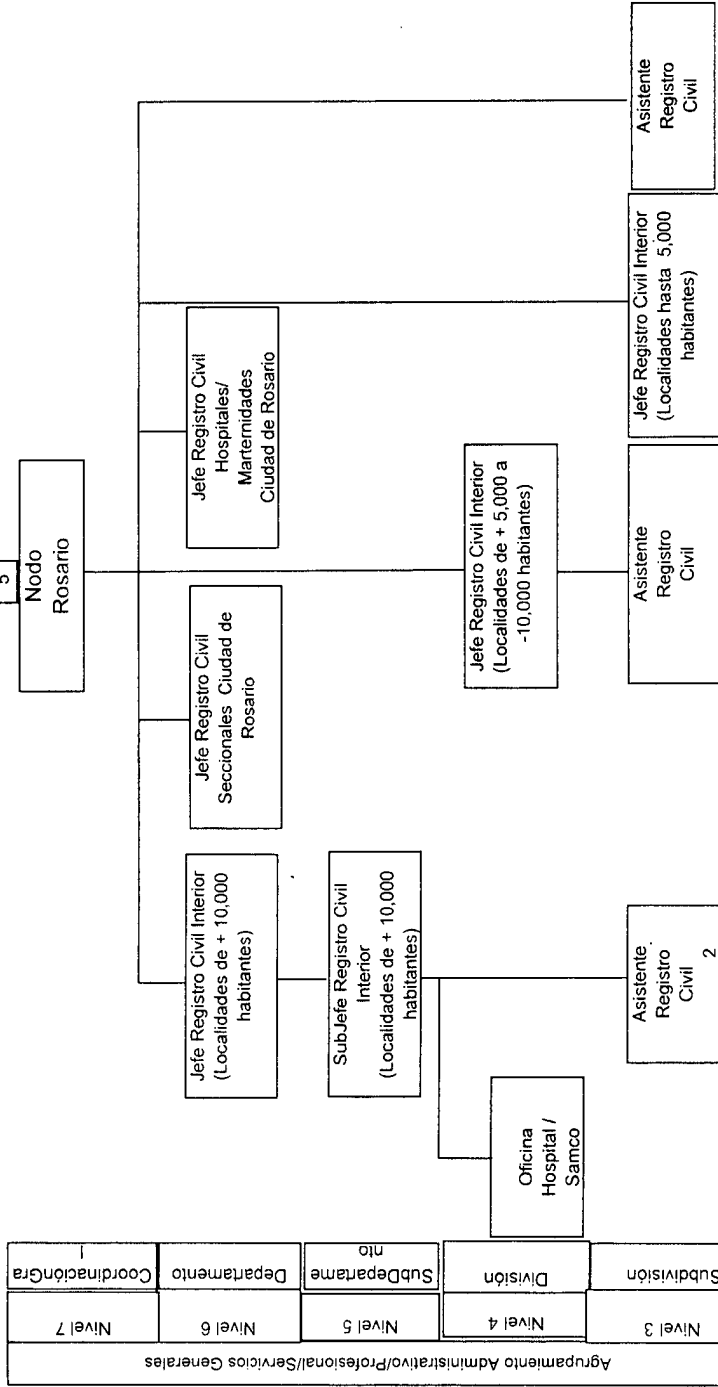


Provincia de Santa Fe
Poder Ejecutivo

Imprenta Oficial - Santa Fe

ORGANIGRAMA
DE
ESTRUCTURA

PROVINCIA DE SANTA FE
Ministerio de Justicia y Derechos Humanos
Secretaría de Justicia
Dirección Provincial del Registro Civil - NODO ROSARIO

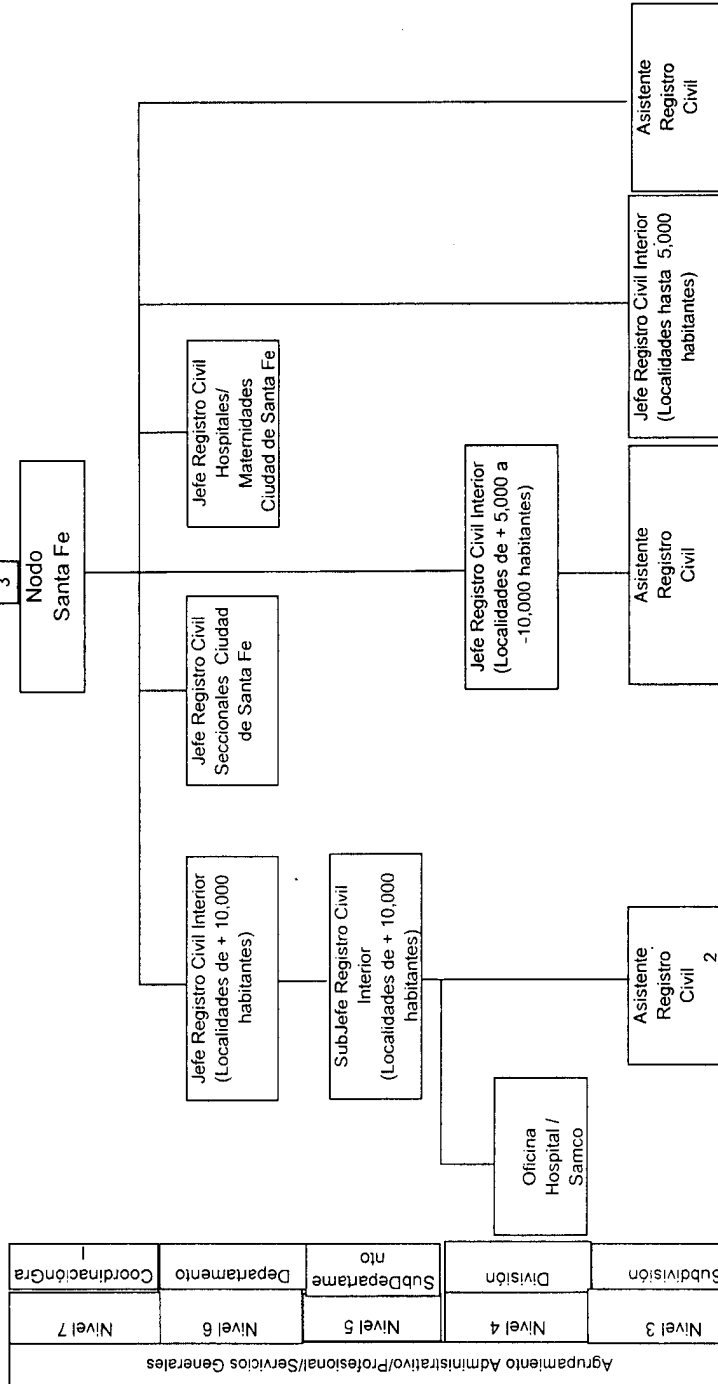


Provincia de Santa Fe
Poder Ejecutivo

Imprenta Oficial - Santa Fe

ORGANIGRAMA
DE
ESTRUCTURA

PROVINCIA DE SANTA FE
Ministerio de Justicia y Derechos Humanos
Secretaría de Justicia
Dirección Provincial del Registro Civil - NODO SANTA FE



Agrupamiento Administrativo/Profesional/Servicios Generales	
Nivel 7	Coordinación
Nivel 6	Departamento
Nivel 5	SubDepartamento
Nivel 4	División
Nivel 3	Subdivisión

